

Dirigidos a:

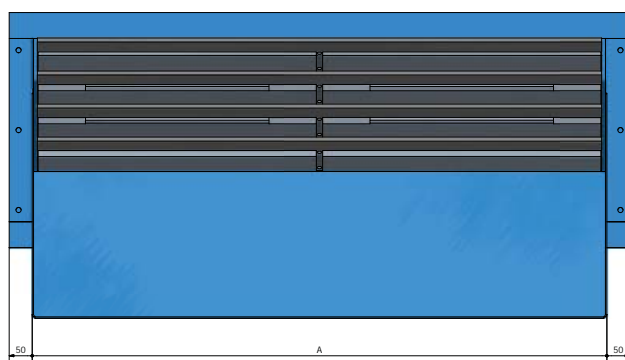
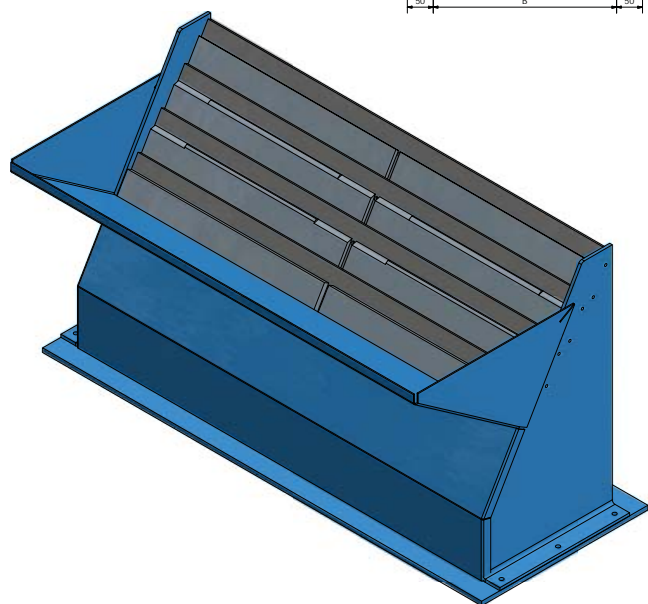
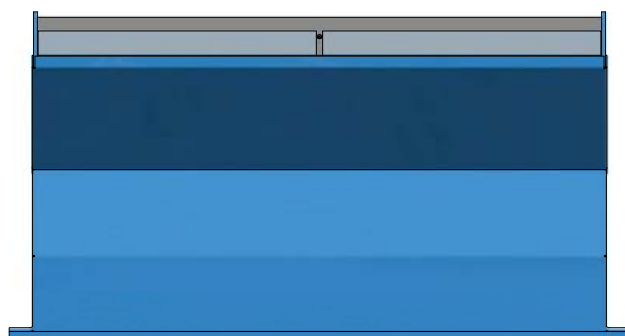
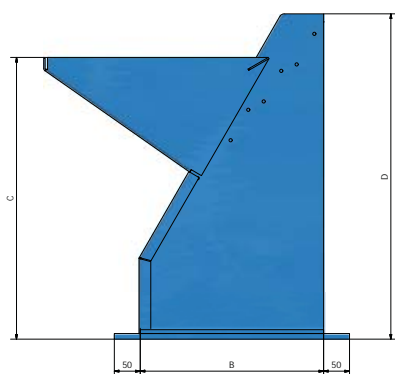
- Sistemas de alimentación de piezas pequeñas con posicionamiento y orientación.
- Para piezas de geometría por revolución.

Aportan:

- Orientación en piezas.
- Máxima calidad al reducir golpes.
- Ruido reducido respecto a otros sistemas.
- Apto para piezas de diferentes materiales (acero, aluminio, latón, plástico, etc).
- Seguridad.
- Normativa de maquinas 2006/42/CE.

Disponen de:

- Tolva recepción producto forrada en material anti golpes.
- Posibilidad de cerramiento de seguridad.
- Armario eléctrico y sistema automático de carga y descarga.
- Posibilidad de aumentar sistema con cintas de alimentación de carga y descarga.
- Posibilidad de fabricación en acero inoxidable.
- Variador de frecuencia para optimizar cadencia.
- Fabricación en tres espesores de lamas (5,10 y 20 mm).
- Cuatro etapas de elevación.
- Capacidad máxima: 22 ciclos/minuto.



MODELO	A	B	C	D	ESPESOR LAMA	CARGA MAX KG
AL-4005	400	450	680	800	5	40
AL-4010	400	450	680	800	10	40
AL-6010	600	450	680	800	10	60
AL-6020	600	450	680	800	20	60
AL-8010	800	450	680	800	10	80
AL-8020	800	450	680	800	20	80